



DOSSIER ARTISTIQUE

ANGIE ET LE GRAND TOUT

Spectacle POÉTIQUE et THÉRAPEUTIQUE
de clown contemporain

Recommandé à partir de 16 ans - Durée 1h30

Présentation du spectacle

Et si on parlait d'authenticité autrement ?

Angie et le Grand tout c'est un **spectacle en trois temps pour rire, s'émouvoir... et réfléchir.**

Une expérience qui invite à déposer les masques et à se (re)connecter à soi, aux autres et à plus grand que nous.

1 – Solo de clown

Angie Waouh veut reconnecter le plus grand nombre au Grand Tout. Après trois ans de recherche, elle partage le fruit de sa quête dans un univers déjanté, sensible et profondément humain. Angie est une jeune femme un peu perdue dans ce monde, qui apprend à oser être pleinement elle-même. À travers ses élans, ses maladresses et ses contradictions, elle explore avec humour et émotion ce que signifie être authentique.

Le "Grand Tout" évoque cette dimension spirituelle qui nous dépasse – Dieu, la Vie, le Vivant, peu importe le nom qu'on lui donne – ce quelque chose de plus vaste auquel nous aspirons à nous relier.

Un seule-en-scène drôle, touchant et poétique, qui parle de (re)connexion à soi et à plus grand que soi, d'acceptation... et d'Amour.

2 – Témoignage et éclairage thérapeutique

Sans nez rouge et à travers son histoire, Cécile Vancayzeele parle de la difficulté à être pleinement soi. En tant que thérapeute, elle partage un éclairage sur ce qui se joue intérieurement et les vertus du clown thérapeutique pour enfin oser être soi.

3 – Temps d'échange

Pour conclure, elle propose un espace pour faire résonner ensemble ce qui a été vécu précédemment. Un moment pour donner l'élan d'oser (enfin) être pleinement soi-même.

A qui s'adresse ce spectacle?

Angie et le Grand Tout s'adresse particulièrement :

- aux femmes de plus de 40 ans qui se sentent parfois à l'étroit dans leur vie et aspirent à plus de légèreté, de liberté et d'authenticité ;
- aux personnes en transition de vie (reconversion, séparation, quête de sens, changement intérieur)
- aux professionnels de l'accompagnement (sophrologues, thérapeutes, coachs, praticiens du bien-être) sensibles à une approche artistique et expérientielle de l'authenticité.

Le spectacle peut également toucher un public adulte plus large, en quête de reconnexion à soi et aux autres



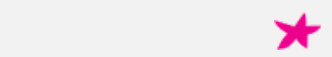
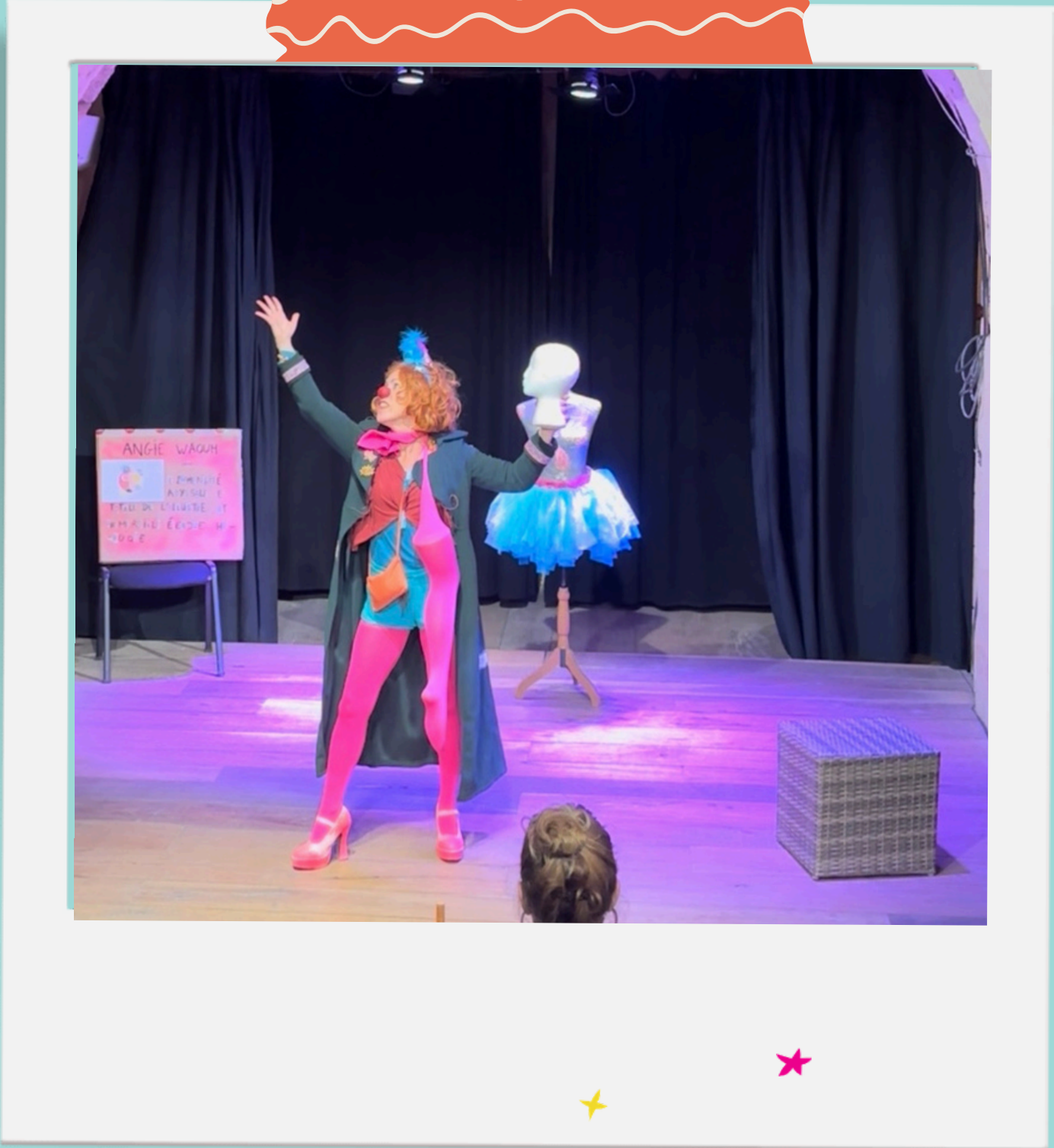
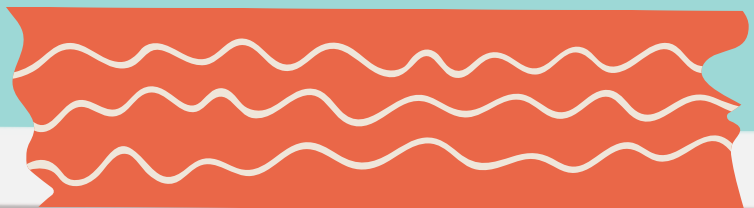
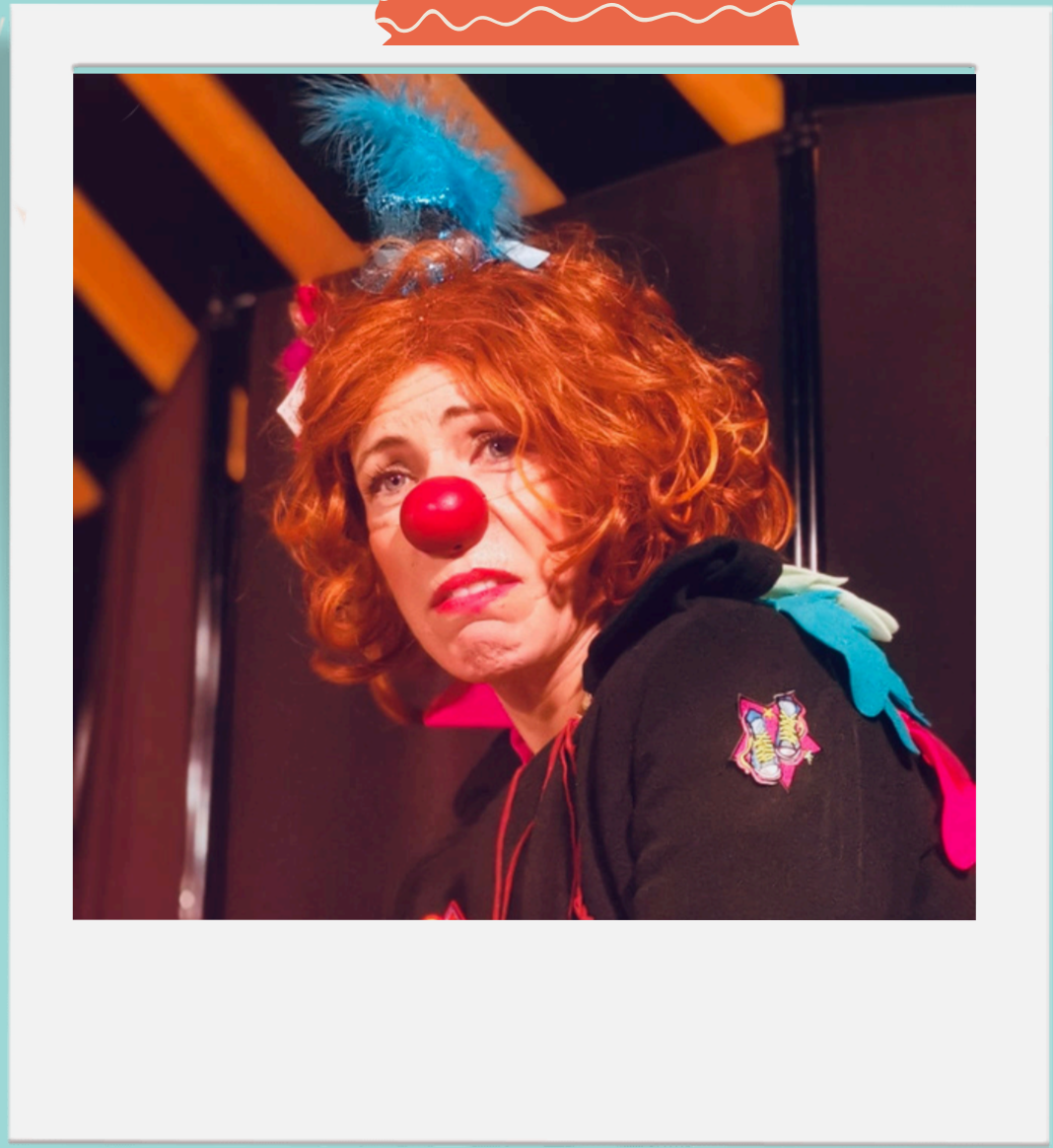
Ils en parlent

« On rit avec Angie, on tremble avec elle. Sa palette d'émotions est bouleversante. »

« Une expérience profondément touchante. On ne ressort pas indemne. »

« Je recommande vivement : c'est une [★]expérience à vivre, pas seulement un spectacle à voir.»

« Je l'ai vu deux fois... et je veux retourner car chaque représentation résonne différemment selon ce que l'on [★]traverse. »





Fiche technique

DURÉE ET NOMBRE DE SPECTATEURS

Durée totale : 1h30

50 min solo - 20 min témoignage et éclairage - 20 min échange

De 20 à 100 personnes

SON ET LUMIÈRE

- Micro casque si la salle est mal sonorisée ou au-delà de 70 personnes

- Pas de création lumière spécifique requise

ESPACE SCÉNIQUE

Au minimum :

5 mètres de largeur x 4 mètres de profondeur

INSTALLATION

Nécessité d'avoir un espace où se changer

Temps d'installation : 30 minutes

**Le spectacle peut s'adapter à différents types de lieux :
salles polyvalentes, théâtres, espaces associatifs, festivals en intérieur.**



Prolonger l'expérience

UN ATELIER EXPERIENTIEL

Angie et le Grand Tout peut être prolongé par un atelier expérimentiel, modulable selon les besoins de l'organisateur.

Ces ateliers mêlent pratique du clown thérapeutique et outils d'accompagnement (présence à soi, exploration émotionnelle, communication authentique, pleine conscience, travail sur les parts intérieures...).

UNE EXPERIENCE COMPLETE

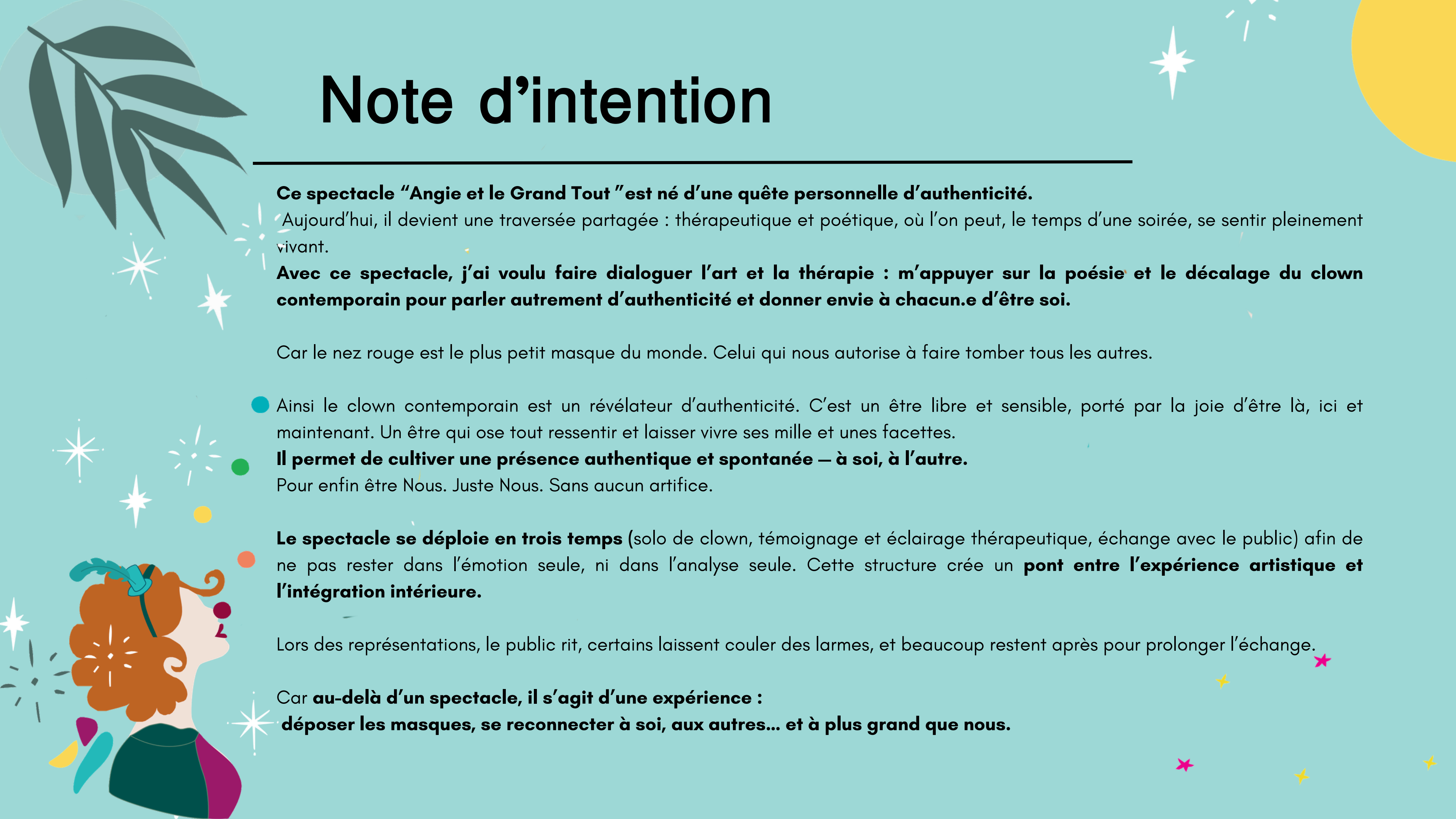
Ces ateliers permettent aux participants de :

- expérimenter concrètement le dépôt des masques
- explorer leur authenticité dans un cadre sécurisant
- intégrer les prises de conscience vécues pendant le spectacle

Les formats peuvent être adaptés :

atelier de 2 à 3 heures, journée complète ou week-end immersif.

Cette continuité offre aux festivals et associations la possibilité de proposer une expérience complète : artistique, humaine et transformatrice.



Note d'intention

Ce spectacle "Angie et le Grand Tout" est né d'une quête personnelle d'authenticité.

Aujourd'hui, il devient une traversée partagée : thérapeutique et poétique, où l'on peut, le temps d'une soirée, se sentir pleinement vivant.

Avec ce spectacle, j'ai voulu faire dialoguer l'art et la thérapie : m'appuyer sur la poésie et le décalage du clown contemporain pour parler autrement d'authenticité et donner envie à chacun.e d'être soi.

Car le nez rouge est le plus petit masque du monde. Celui qui nous autorise à faire tomber tous les autres.

● Ainsi le clown contemporain est un révélateur d'authenticité. C'est un être libre et sensible, porté par la joie d'être là, ici et maintenant. Un être qui ose tout ressentir et laisser vivre ses mille et unes facettes.

● **Il permet de cultiver une présence authentique et spontanée – à soi, à l'autre.**

Pour enfin être Nous. Juste Nous. Sans aucun artifice.

● **Le spectacle se déploie en trois temps** (solo de clown, témoignage et éclairage thérapeutique, échange avec le public) afin de ne pas rester dans l'émotion seule, ni dans l'analyse seule. Cette structure crée un **pont entre l'expérience artistique et l'intégration intérieure.**

Lors des représentations, le public rit, certains laissent couler des larmes, et beaucoup restent après pour prolonger l'échange.

Car **au-delà d'un spectacle, il s'agit d'une expérience :**

déposer les masques, se reconnecter à soi, aux autres... et à plus grand que nous.



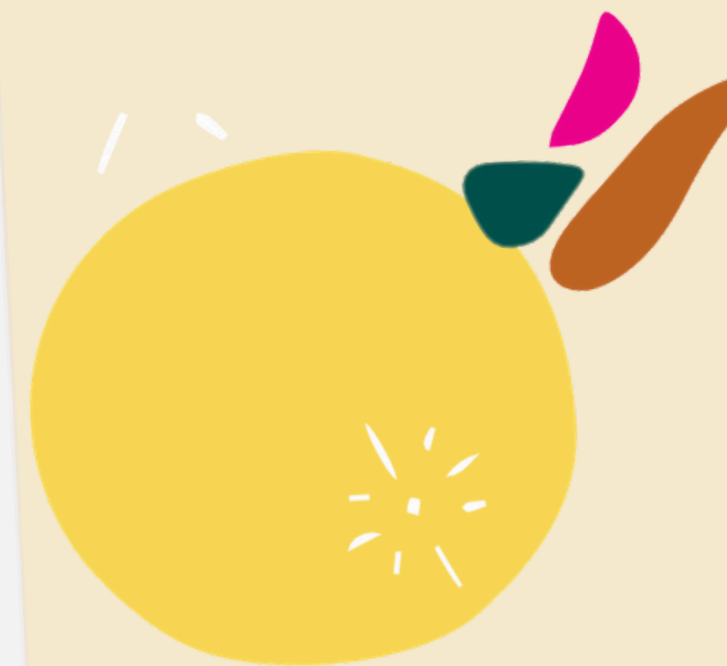
A propos de l'artiste

Cécile Vancayzeele est thérapeute, formatrice et clowne contemporaine.

Depuis plus de 12 ans, elle accompagne celles et ceux qui souhaitent oser être pleinement eux-mêmes, à travers des stages de clown thérapeutique et des consultations individuelles.

- Sa démarche repose sur une conviction profonde : l'essentiel n'est pas de correspondre aux attentes, mais de se sentir pleinement vivant, vrai et relié — non plus de masque à masque, mais de cœur à cœur.

À la croisée de l'art et de l'accompagnement, elle crée des espaces où l'authenticité peut se vivre concrètement, dans la sécurité, le jeu et la présence.





CONTACTS



+33 6 80 36 74 36



cecilevan33@gmail.com



[Découvrez nos spectacles et nos stages ici](#)



[Instagram](#)